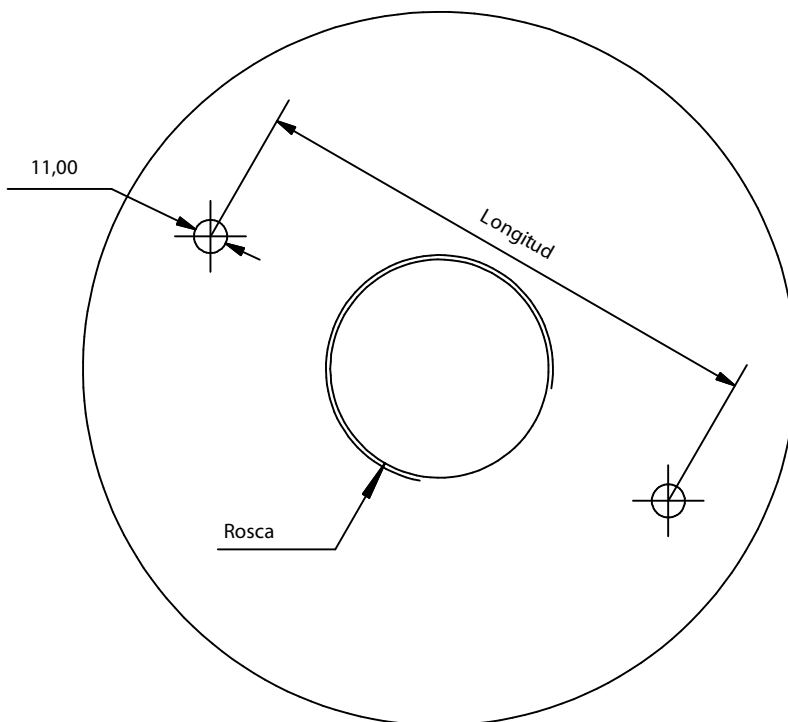
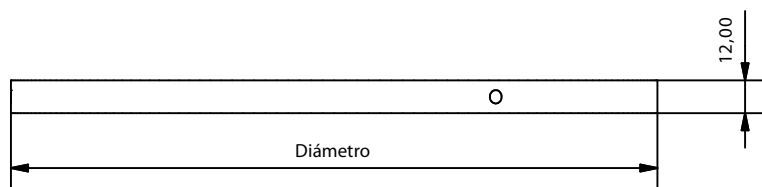
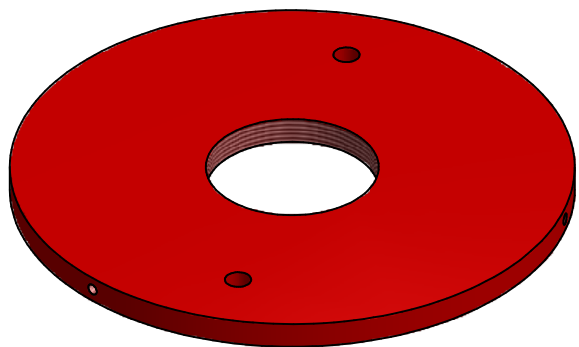




BRIDE POUR CYLINDRES BRW80-1, BRW112-1 Y BRW212



Spécifications

Référence	BRW80-1	BRR112-1	BRR212
Diameter	185 mm	185 mm	236 mm
Filetage	W80	G 1 1/2"	G 2 1/2"
Longueur	150 mm	150 mm	175 mm
Trous pour capuchon	4	4	3
Poids	2000 g	2250 g	3650 g
Finition	Peinture rouge (RAL 3020)	Peinture rouge (RAL 3020)	Peinture rouge (RAL 3020)



Av. Alfonso Peña Boeuf, 6 y 9
28022 MADRID - ESPAÑA
TEL: +34 913121656
FAX: +34 913295820

FICHE TECHNIQUE BRIDE POUR CYLINDRES

Description: Élément utilisé pour ancrer le capuchon de protection des cylindres pilotes et pour suspendre le cylindre dans des systèmes avec contrôle de pesage continu.

Code fiche:	Fiche famille:	Référence:	Dessiné:	Date:	Révisé:	Date:	Révision:	Format:
AEX-FTC-61-057	FK-5-1-12	VER TABLA	DCM	17/11/2016	MRC	7/11/2016	1	A4